

## Hotel Diana Cereto Laghi



Impianto:

2 Therminator 60 kW in cascata  
con sistema di aspirazione da cisterna  
Geobox interrata da 6 t.  
2 Puffer da 1500 lt. cad.

Superficie da riscaldare ca. 900m<sup>2</sup>

20 camere + ristorante e bar

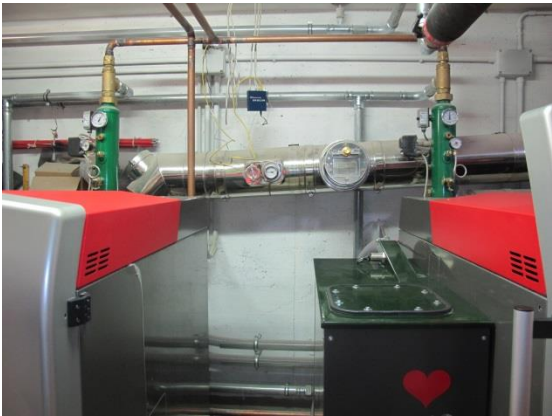
## Centrale termica



Vista interna  
del vano  
di carico

Modello Therminator con contenitore  
pellets per aspirazione

2 Puffer collegati in parallelo = 3000 lt



Collegamento alla canna fumaria

Box distribuzione pellets

